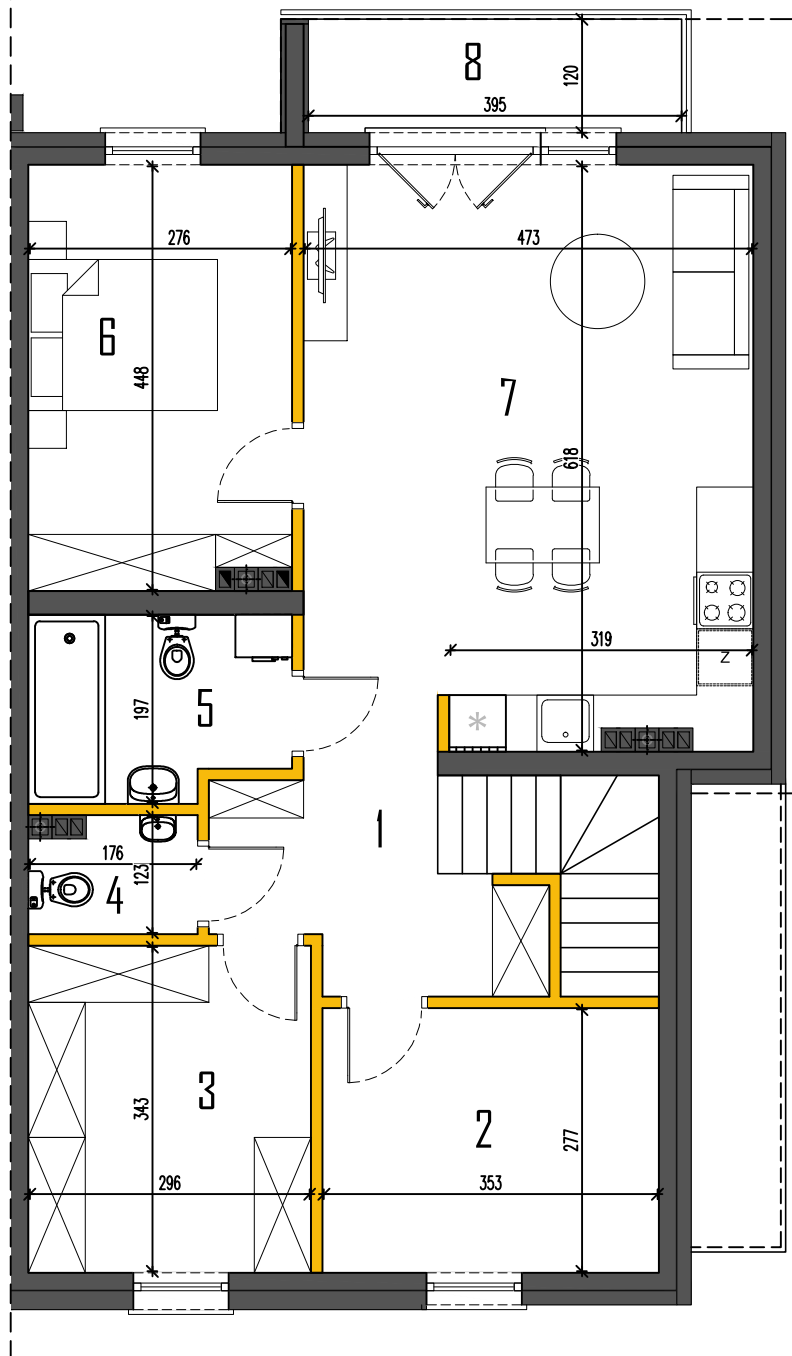
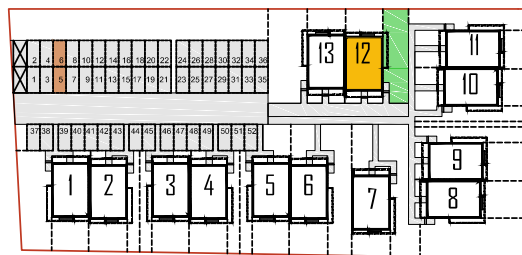


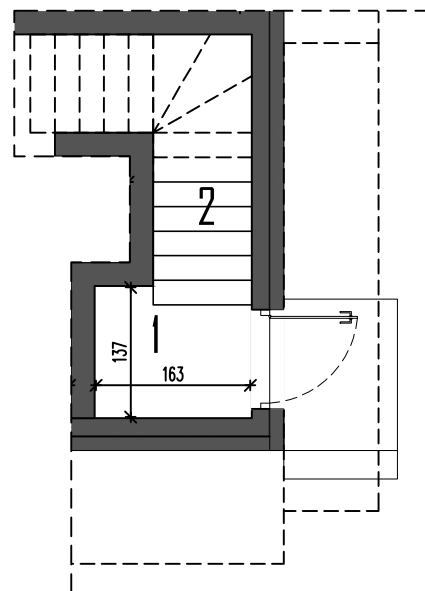
# RZUT PIĘTRA



# LOKALIZACJA



# RZUT PARTERU



# MARKI UL. GLINIECKA

**BUDYNEK 12** **LOK. 2**  
**POWIERZCHNIA UŻYTKOWA** **76,33m<sup>2</sup>**

**PARTER** .....2,04  
 1. PRZEDSIÓNEK .....2,04  
 2. SCHODY WEW.....4,22\*

**PIĘTRO** .....76,33  
 1. HOL.....6,52  
 2. POM. GOSP.....9,78  
 3. GARDEROBA.....10,15  
 4. WC.....1,94  
 5. ŁAZIENKA.....5,07  
 6. POKÓJ.....12,07  
 7. SALON+ANEKS KUCHENNY.....28,76  
 8. BALKON.....4,74\*  
 (...)\* - POWIERZCHNIE NIE WLICZONE DO POWIERZCHNI UŻYTKOWEJ

**BIURO SPRZEDAŻY**  
 KREDYTY HIPOTECZNE. MIESZKANIA

ul. Powstańców 33 lok. U14,  
 05-091, Żąbki  
[www.biurosprzedazy.com.pl](http://www.biurosprzedazy.com.pl)  
[biuro@biurosprzedazy.com.pl](mailto:biuro@biurosprzedazy.com.pl)  
**tel. 604 771 746**

Powierzchnie podano z uwzględnieniem tynków wg normy PN-ISO 9836:2022. Niniejsza karta katalogowa powstała na podstawie projektu budowlanego. Służy ona wskazaniu lokalizacji budynku i pomieszczeń w budynku. Prezentowany budynek nie stanowi wiernego odwzorowania realnego produktu. Wyposażenie budynku nie jest objęte ofertą. Na rysunku przedstawiono przykładowe umeblowanie.